



SAĞLIK BAKANLIĞI ÇOCUK İZLEM MERKEZLERİ

Dr. S. Çilem BİLGİNER

Çocuk-Ergen Ruh Sağlığı ve Hastalıkları Uzmanı

Ankara ÇİM Sorumlu Hekimi



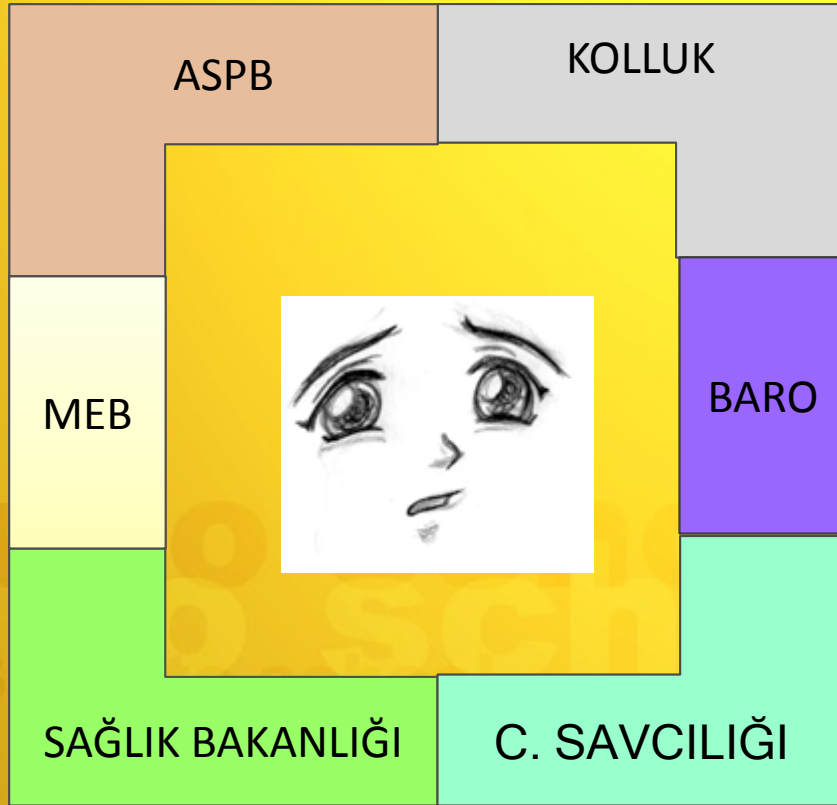


Çocuk İzlem Merkezi

Cinsel istismar mağduru olduğundan şüphelenilen çocuğun; «çocuk dostu» bir ortamda her türlü adli, tıbbi ve sosyal işlemlerinin aynı gün gerçekleştirilmesine olanak sunan birimlerdir.



Çocuk İzlem Merkezi; Sağlık Bakanlığı'na bağlı bir hastane çatısında kurulmuş olup pek çok bakanlığın paydaşlığında hizmet sunmaktadır.



ÇOCUK İZLEM MERKEZİ

Çocuk İzlem Merkezi Kuruluş Süreci

- Sağlık Bakanlığı'nın koordinasyonunda 2008 yılında, süreçte paydaş olacak kurumların Bakanlıkları ve akademisyenler eşliğinde bir üst kurul oluşturulmuş ve çalışmalara başlamıştır.
- İlk Çocuk İzlem Merkezi ise 01.10.2010 tarihinde Ankara'da faaliyete geçmiştir.



Yasal Mevzuat

ÇİM Yönetim ve Koordinasyon Kurulu

- Çocuk İzlem Merkezleri 04.10.2012 tarihli ve 28431 sayılı Resmi Gazete’de yayımlanan **Başbakanlık Genelgesi** ile Sağlık Bakanlığı’na bağlı hastaneler/kurumlarda açılmaktadır.



- İşleyiş ise aynı Genelgeye istinaden oluşturulmuş **ÇİM Yönetim ve Koordinasyon Kurulu**’nun 22.10.2012 tarihli toplantı tutanağı ile gerçekleştirilmektedir.



ÇİM Yönetim ve Koordinasyon Kurulu

- Bu tutanakta
 - “Kuruluş ve Personel”,
 - “Haber Alma ve Ulaşım”,
 - “ÇİM’de Uygulama” gibi ana başlıklar çerçevesinde
- ÇİM’lerin kuruluş aşamaları ve kurumlara düşen görevlere ilişkin kararlar ile ÇİM işleyişi somutlaştırılmaya çalışılmıştır.





ANKARA ÇOCUK İZLEM MERKEZİ

7/24 saat

ÇİM, hastane içinden
şifreli bir kapı ile ayrılır.

BACK TO SCHOOL

Çocuk İzlem Merkezi'nde Uygulama ve Amaç

AYNI MERKEZDE

- Çocuğun beyanının profesyonellerce alınması,
- Aile özelliklerine ilişkin aileden bilgi edinilmesi,
- Çocuğun geçici olarak barınma, beslenme, giyim, sağlık ve güvenlik gereksinimlerinin karşılanması,
- Kurum bakımına alınacak çocukların işlemleri,
- Adli tıp/psikiyatri muayenesi gerçekleştirilir,
- Video ve ses kaydı eşliğinde çocuğun yalnızca bir kez dinlenmesi, böylece adli süreçte;
- Retravmatizasyonu önlemek...



MERKEZDE ÇALIŞAN EKİP

- Hekim (Tercihen çocuk ya da çocuk psikiyatrisi hekimi)
- **Adli Görüşmeci – Aile Görüşmecisi**
 - Psikolog / Psikolojik Danışman / Sosyal Hizmet Uzmanı / Çocuk Gelişim Uzmanı
- Aile ve Sosyal Politikalar Bakanlığı temsilcileri (SHU)
- Hemşire
- Polis/ Güvenlik görevlisi
- Cumhuriyet Savcısı
- Avukat
- Konsültan Hekimler (Adli Tıp Uzmanı/Çocuk Psikiyatristi vb.)

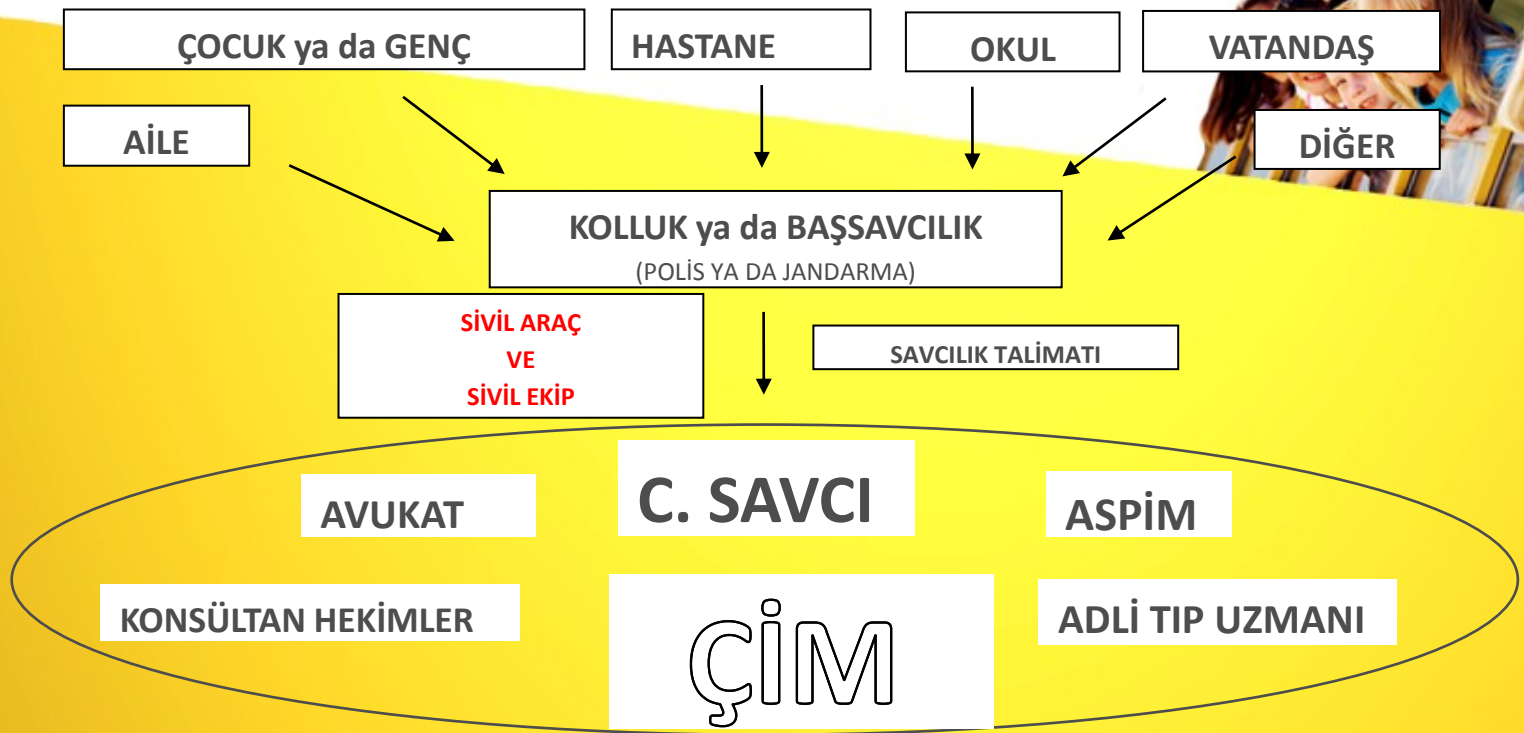
ÇOCUK İZLEM MERKEZİ EKİBİ



Çocukla Adli Görüşmeci

- Sağlık Bakanlığı Halk Sağlığı Kurumu tarafından düzenlenen **40 saatlik teorik ve 216 saatlik pratik eğitimi** (toplamda yaklaşık 1,5 ay sürer) başarıyla tamamlamış adaylar “**Çocukla Adli Görüşmeci**” ünvanını kazanırlar.
- Türkiye’de bu eğitimi tamamlamış ve çocuk izlem merkezlerinde görevli **116 meslek elamanı** vardır.
- Teorik eğitimde; çocuğun fiziksel, cinsel ve ahlaki gelişim süreçleri, çocukla iletişim, adli görüşmenin tanımı, güvenilirliği, aile görüşmesi, çocuk istismarının tanımı, kısa ve uzun dönem etkileri, istismara ilişkin yasal mevzuat gibi konular işlenir.

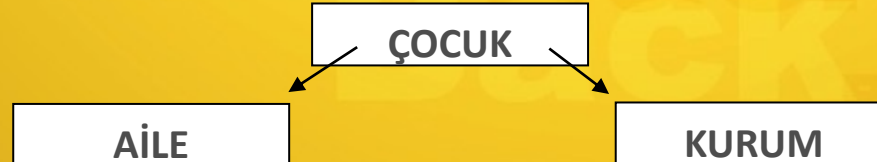
Back to school
Back to school
Back to school



İŞ AKIŞI

- Adli görüşme raporu,
- Sosyal inceleme raporu,
- Adli muayene raporu veya
- Psikiyatrik değerlendirme raporu

- Adli Görüşme
- Aile Görüşmesi
- Adli Muayene
- Adli Örneklem
- Psikiyatrik Muayene
- Gerekli Diğer Muayene
- Sosyal İnceleme
- Konaklama





T.C.
HÂKİMLER VE SAVCILAR YÜKSEK KURULU

Sayı : B.03.1.HSK.0.70.12.04-010.06.02-135-2011

18/10/2011

Konu : Soruşturma usul ve esasları

GENELGE

No: 10

48- Özellikle cinsel istismar suçunun mağduru olan çocukların etkin bir şekilde korunmalarının sağlanması, ikincil mağduriyetlerinin önlenmesi, adli ve tıbbi işlemlerin bu alanda eğitimli kişiler tarafından tek seferde yapılması ve istismarı önleyici tedbirlerin alınması amacıyla Sağlık Bakanlığına bağlı hastaneler/kurumlar bünyesinde kurulan çocuk izlem merkezlerinde soruşturma işlemlerinin yapılmasının sağlanması.



T.C.
HÂKİMLER VE SAVCILAR YÜKSEK KURULU

Sayı : B.03.1.HSK.0.70.12.04-010.07.02-1-2012/144/8134
Konu : Üniversitelerin çocuk koruma birimleri
ve merkezleri

11/02/2012

Bu itibarla;

Anılan Genelgemizin ilgili bölümünün referans alınmak suretiyle takdir ve değerlendirmesi Cumhuriyet başsavcılığına ait olmak üzere, üniversitelerde kurulan ve Sağlık Bakanlığı tarafından Sağlık Bakanlığı Çocuk İzlem Merkezlerinin işleyişine dair usul ve esaslar (afiliasyon-işbirliği) dikkate alınarak tamamlanmış özelliklere haiz bulunan çocuk koruma birimleri veya merkezlerinde de soruşturma işlemlerinin yapılmasının uygun olacağı hususunun Genel Kurulun 18/1/2012 tarihli ve (30) sayılı kararı ile tüm teşkilata duyurulmasına karar verilmiştir.

19.12.2020

Aile Görüşme Odası



ANKARA



Aynalı oda



Kayıt Odası

- Cumhuriyet savcısı,
- Avukat
- ASPİM



Muayene odası





Çim Bulunan İller

- Ankara
- Gaziantep
- Kayseri
- Samsun
- Diyarbakır
- Bursa
- Adana
- İzmir
- Afyon
- Antalya
- Elazığ
- Malatya
- Erzurum
- Kocaeli
- Konya
- Sivas
- Van
- Zonguldak
- İstanbul (4 adet)
- Manisa
- Edirne
- Mersin
- Trabzon
- Denizli
- Karabük
- Eskişehir
- Şanlıurfa

27 İlde 30 ÇİM bulunmaktadır





GAZİANTEP





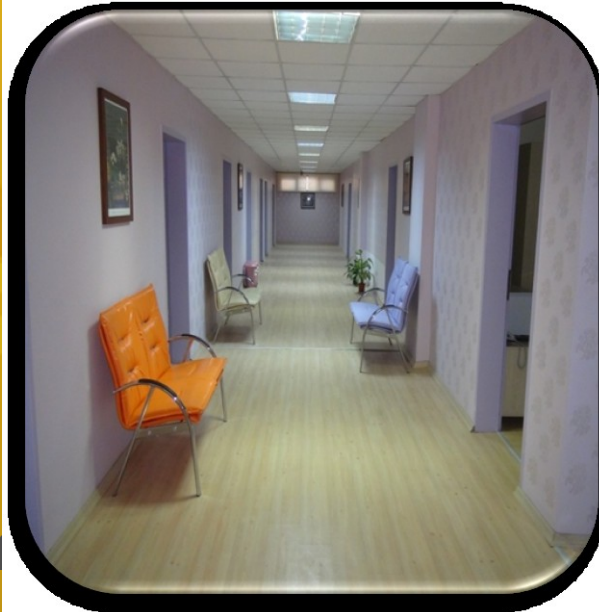
KAYSERİ

*Çocuk ve ailesi ayrı odalara alınabilir.





DİYARBAKIR





BURSA





ANTALYA



19.12.2020

20

SC
School



TEŞEKKÜRLER

Back to school
Back to school
Back to school